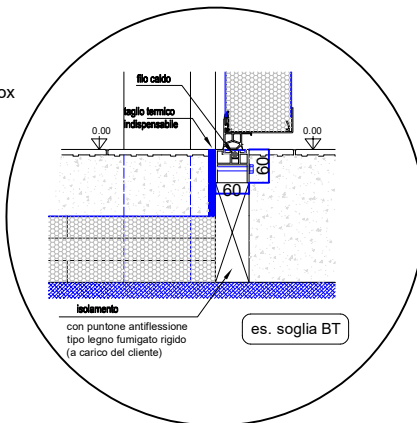
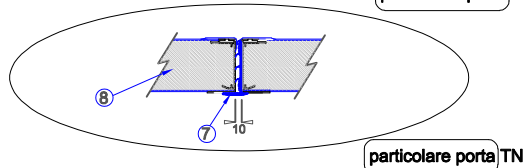
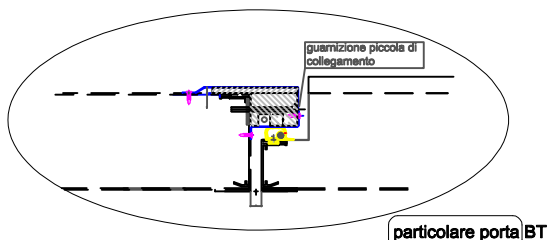
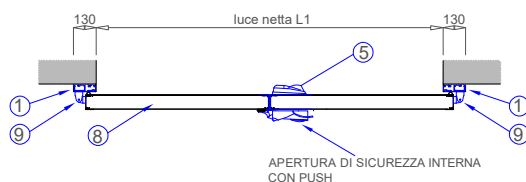
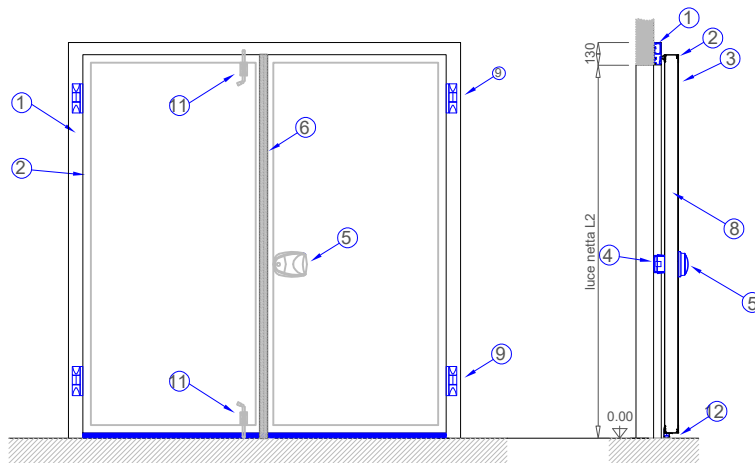


# PORTA BATTENTE - mod. 2BC

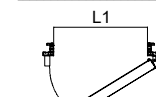
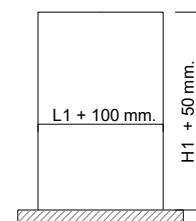
- ① CONTROTELAIO IN PVC
- ② BORDO ANTA IN ALLUMINIO
- ③ SUPERFICE ANTA IN LAMIERA / VETRORESINA / ACCIAIO INOX
- ④ APERTURA DI SICUREZZA INTERNA
- ⑤ MANIGLIA DI APERTURA ESTERNA CON CHIAVE
- ⑥ GUARNIZIONE DI TENUTA IN GOMMA ELASTICA PER BT
- ⑦ GUARNIZIONE DI TENUTA IN GOMMA ELASTICA PER TN
- ⑧ ISOLAMENTO ANTA CON POLIURETANO
- ⑨ CERNIERE
- ⑩ FILO CALDO PER PORTE BT
- ⑪ CHIUSURA A MOLLA SU ANTA SEMIFISSA
- ⑫ GUARNIZIONE PERIMETRALE IN GOMMA ELASTICA



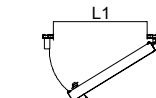
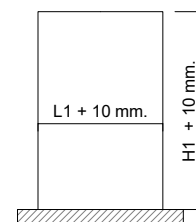
## CARATTERISTICHE TECNICHE

- paramenti esterni in profilati di lamiera preverniciata / VTR per uso alimentare / acciaio inox
- anima in poliuretano rigido espando, conforme alla legge N. 549 / 93
- densità media 40 : 42 kg/mc
- borda anta in alluminio anodizzato / acciaio inox
- campo di applicazione -120° C : +100° C
- percentuale cellule chiuse 95%
- resistenza a compressione 1,5 : 1,8 kc/cmq
- autoestinguente secondo norme ISO 3582
- conduzione termica per mm :
  - 60 k = 0,31 kcal/h mq °C
  - 80 k = 0,24 kcal/h mq °C
  - 120 k = 0,16 kcal/h mq °C
- telaio in PVC per uso alimentare
- guarnizioni in gomma elastica
- soglia in alluminio anodizzato

## DIMENSIONI FORO MURO



PORTA A BATTENTE CON PSP (dim. 130x45 + spessore imbotte + 90x30)



PORTA A BATTENTE CON LSP (LAMIERE DI RACCORDO) dim. 130x45 + lamiera di raccordo

**NB** - SE RICHIESTO, per porte BT / TN prevedere telaio e soglia da incassare nel pavimento



Form. 0 - Rev. 01 - 15/04/2010 - 11/05/2010  
Tel. 011/ 349188 - Fax 011/ 349189

COMMITTENTE:	DIS. n°:	
OGGETTO:	AGGIORN.	SCALA:
DESTINAZIONE:	DISEGNATO:	DATA: